

GX志向型住宅とは

省エネ・再生可能エネルギーの活用により、長期優良住宅よりも環境性能が強化された次世代の高性能住宅です。又、省エネ性能に優れた住宅を支援する事業により、補助金が支給されます。家計にやさしく、快適で持続可能な暮らしを実現します。

※本制度の実施は令和7年度子育てグリーン住宅支援事業の成立を前提としております。内容に変更があることに留意ください。

MIRAI MIRAIA GARDEN HILLS 5-14街区オープン

MODEL HOUSE

高性能

デザインを

両立した家。

約20帖超の広々としたLDKと豊富な収納力。WICやSIC、パントリーなどを効率的に配置し住空間をスッキリと快適に保てます。水まわりの動線にも配慮されており、洗面室や浴室が使いやすい、家事効率もアップ。機能性に富んだ心地よい住まいがここにあります。

モデルハウス見学会

暮らしの質を高める、洗練された邸宅。

事前予約で平日見学も可能です！



来場予約はこちらから



街づくり企業 山万株式会社

EQUIPMENT

GX志向型住宅

長期優良認定住宅	断熱等性能等級 (HEAT20 G2) 6	一次エネルギー消費量等級 6
耐震等級 3	劣化軽減対策 3	維持管理対策等級 3
制震システム MIRAI E 地震の力を吸収し、建物の揺れを抑えるシステム		全棟太陽光発電搭載

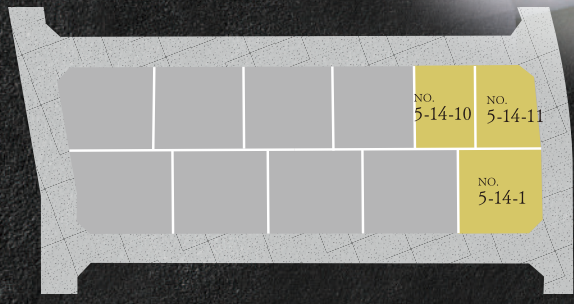


※写真は全てイメージバースです。

受付：街ギャラリー 千葉県佐倉市ユカリが丘3-1-1

MODEL HOUSE

モデルハウス見学会



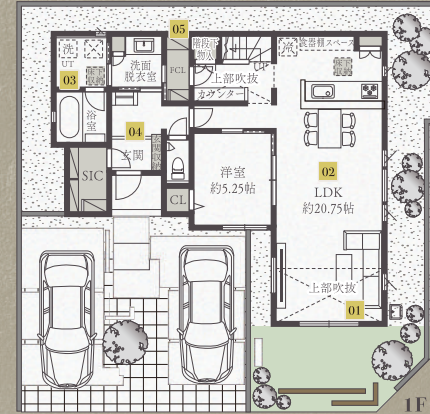
Quality Living



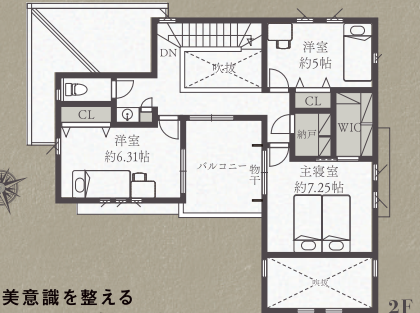
No. 5-14-1 MODEL HOUSE

光とゆとりが織りなす20帖超LDK
満ち足りた日常を格上げします。

01 光が織りなす、開放感という贅沢
太陽の光を取り込む開放的な上部吹抜け
リビング上部の吹抜けが陽光をたっぷりと引き入れ、開放感と明るさをもたらし、特別な空間を創り出します。



02 広々とした20帖を超えるLDK
20帖のゆとりが満ちた空間が、家族の団楽もゲストのおもてなしも上質な時間と洗練された印象を演出します。
03 日々の家事を、優雅なひとときに
独立したユーティリティ・スペースは、洗濯からアイロンがけまでをスマートに完結。家事効率を高めます。



04 洗練されたエントランスは美しい収納から
玄関には靴やベビーカー、アウトドア用品まで収まる大容量のSICを配置。常に整理された空間が、邸宅の品格を高めます。



05 美意識を整える
スマートな身支度空間

家族の衣類や小物を集約するファミリークローゼットは、身支度をスムーズにし、居住空間を美しく保つ上質な工夫です。



イオンタウンをはじめ暮らしにまつわる施設やユーカリが丘のメインパークが近くにある立地！

買い物	イオンタウン 徒歩約6分 (約400~450m)	スカイプラザ・モール 徒歩約10分 (約800m)	公園	ユーカリが丘南公園 徒歩約5~6分 (約400~450m)
学校	井野小学校 徒歩約5~6分 (約400~450m)	志津中学校 徒歩約11~12分 (約850~900m)	その他	佐倉市役所 ユーカリが丘出張所 徒歩約10分 (約800m)
コンビニ	ミニストップ 徒歩約2~3分 (約140~180m)	マツモトキヨシ 徒歩約2分 (約110~150m)		スターバックス 徒歩約12分 (約900~950m) スカイプラザ集合クリニック 徒歩約10分 (約800m)

快適に東京や千葉の主要地へアクセス！



京成本線 「ユーカリが丘」駅 徒歩 約14分 (約1,100m)	ユーカリが丘線 「井野」駅 徒歩 約7分 (約500~550m)	ユーカリが丘線 「公園」駅 徒歩 約9分 (約700m)
--	--	------------------------------------

【物件概要】●名称/ミリアアガーデンヒルズ●所在地/千葉県佐倉市西ユーカリが丘5丁目14-1他●交通/山万ユーカリが丘線「井野」駅 徒歩約7分●磁区画数/340区画●販売区画数/3区画●用途地域/第1種低層住居専用地域●建蔽率/50~60%●容積率/100%●販売価格/未定●土地面積/137.46㎡(41.58坪)~190.39㎡(57.97坪)●建物面積/111.94㎡(33.79坪)~131.61㎡(39.81坪)●間取り/3(4)LDK~4LDK●構造/木造2階建(2×4工法)●建築確認番号/第HPA-24-13492-1号他●建物完成時期/2025年8月上旬●引渡し可能時期/相談●道路幅/5m●設備/公営水道・都市ガス●諸費用等(要加入)/CATV工事費:33,000円(税込)、CATV利用料:月額1,760円(税込)YMセキュリティ加入料:42,570円(税込)、YMセキュリティ利用料:月額3,135円(税込)●売主/山万株式会社

※掲載の表示距離は現地からの地図上の概算です。徒歩分数は80m=1分として算出し、端数は切り上げております。
※写真は現地写真またはイメージまたはイメージベースです。※各概要は2025年7月14日現在のものです。●広告有効期限/2025年9月末



4LDK +WIC+SCL+FCL+N+パントリー

土地面積 190.39㎡(57.59坪) 太陽光発電
建物面積 131.61㎡(39.81坪) 6.12kW

※間取り図は実際とは多少異なります。図面と現況が相違してありましたら、現況優先にてご了承下さい。※方位記号には若干誤差があります。※建築基準法に基づき、ルーフバルコニー・ポーチの一部が建物面積に含まれています。※掲載の家具・調度品・自動車等はイメージであり、販売価格には含まれておりません。

