



IDEAL to REAL

日本エスコンの住まい
関西版 2023.11-12

提携企業にお勤めの皆様へ

提携特典

分譲価格
(税抜)より

1%割引

ご来場特典

Amazonギフト券

1,000円プレゼント!

もれなく

- ☑ お問い合わせは、【各物件へ直接】お願いいたします。
- ☑ 提携特典割引を受けるには、提携先窓口発行の【紹介カード】が必要です。来場時に必ずご持参下さい。

物件一覧HP



大阪府大阪市

事前案内会
受付中

美章園駅徒歩1分、真価のある駅前生活
[天王寺]駅1駅2分、全戸南向き
2LDK・50㎡超~3LDK・83㎡超



レ・ジェイド
美章園駅前

■所在/大阪市東住吉区北田辺1丁目53-1, 53-3(地番)

■交通/JR阪和線
「美章園」駅徒歩1分
近鉄南大阪線
「河堀口」駅徒歩6分
Osaka Metro谷町線
「文の里」駅徒歩11分
Osaka Metro御堂筋線
「昭和町」駅徒歩14分

お電話でのお問い合わせ

☎ 0120-035-211

1000~1800(火・水・定休) ※祝日を除く

大阪府大阪市

モデルルーム
公開中

ベイエリアに誕生する全邸南向きのレジデンス。
駅徒歩5分、南港桜小学校隣接
3LDK・4LDK/63.80㎡~81.02㎡



レ・ジェイド南港
HANA-TERRACE

■所在/大阪市住之江区南港中5丁目1-13(地番)

■交通/Osaka Metro南港
ポートタウン線(ニュートラム)
「中ふ頭」駅へ徒歩5分

お電話でのお問い合わせ

☎ 0120-322-855

1000~1800(火・水・定休) ※祝日を除く

大阪府吹田市

モデルルーム
公開中

千里ニュータウン最大級※1総642戸※2・
A街区244戸のマンションプロジェクト
住・商・医複合開発による新街区創造。



レ・ジェイドシティ
千里藤白台

■所在/大阪府吹田市藤白台5丁目125番23(地番)

■交通/阪急千里線「北千里」駅徒歩15分~16分

※11995年以降において発売された千里ニュータウン内の住宅、商業施設、医療施設、一体複合開発による、分譲マンション計画戸数642戸・戸建計画戸数620戸の供給は最大CMC(築)です。

※2計画総戸数642戸中、「次期マンション街区」(計画総戸数:396戸予定)については建築確認が未取得であり、計画戸数は変更となる場合があります。

お電話でのお問い合わせ

☎ 0120-760-127

1000~1800(火・水・定休) ※祝日を除く

大阪府吹田市

モデルルーム
公開中

目の前にふじのき公園を見晴らし、
藤白公園を間近にする全127邸。
線路・幹線道路から1歩奥まった立地に誕生。



レ・ジェイド
千里藤白台3丁目

■所在/大阪府吹田市藤白台3丁目119番90(地番)

■交通/阪急千里線「北千里」駅徒歩9分

お電話でのお問い合わせ

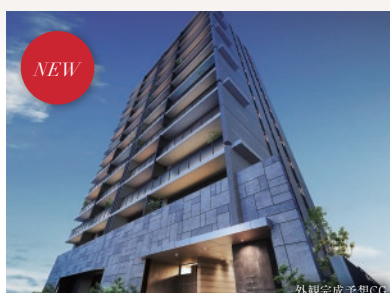
☎ 0120-760-127

1000~1800(火・水・定休) ※祝日を除く

大阪府大阪市

モデルルーム
公開中

全48邸、全邸南向きの
2KDK+WIC~3LDK+WIC
[天王寺]駅直通4分、「なんば」駅直通12分



レ・ジェイド
阿倍野播磨町

■所在/大阪府大阪市阿倍野区播磨町一丁目20番3他2番(地番)

■交通/Osaka Metro御堂筋線
「西田辺」駅徒歩8分

お電話でのお問い合わせ

☎ 0120-678-948

1000~1800(火・水・定休) ※祝日を除く

京都府京都市

建物案内会
開催中

阪急「大宮」駅前徒歩1分。新しい京都の
シンボルとなる、ハイクラス、レジデンス。



レ・ジェイド
京都四条大宮

■所在/京都府京都市下京区四条通大宮東入立中町487番地

■交通/阪急電鉄京都線
「大宮」駅徒歩1分
京福電気鉄道嵐山線
「四条大宮」駅徒歩2分

お電話でのお問い合わせ

☎ 0120-060-043

1000~1800(火・水・定休) ※祝日を除く