

# 防衛省にお勤めの皆様へ

ご紹介物件：シュロス府中武蔵野台シルクハウス

提携  
特典

販売価格(税込)より

1.0%割引



## 府中・武蔵野の森と 美しい時を紡ぐレジデンス。



現地周辺航空写真(2023年9月撮影)

### 2024年1月建物完成後販売開始 / 物件エントリー受付中

### 京王線「武蔵野台」駅 / 西武多摩川線「白糸台」駅 2駅2路線利用可 / 駅徒歩10分

「新宿」駅へ  
ダイレクトアクセス

※京王線利用

安定した地盤の  
府中高台立地

「味の素スタジアム」  
「武蔵野の森公園」徒歩圏

環境と暮らしにやさしい  
ZEH-M Oriented 取得予定

### 〈防衛省にお勤めの皆様限定〉来場&成約キャンペーン

2024年2月末まで

コーサイ・サービスより

#### 紹介カードリクエスト

初回来場前に  
リクエストで  
図書カード **1,000円分**プレゼント!

※来場特典・ご成約特典時の返信用封筒もお送りします。

#### 来場特典

モデルルームへご予約のうえ、初めて来場  
いただいた方に(「紹介カード」をご持参ください)

クオカード  
ペイ **2,023円分**  
プレゼント!

#### 成約特典

キャンペーン期間中に  
ご成約いただくと

クオカード  
ペイ **3,000円分**  
プレゼント!

※クオカードペイはスマートフォンで利用できるデジタルギフトです。「ご来場報告」「ご成約報告」を紹介カードリクエスト時の返信用封筒にてコーサイ・サービスまでご返送ください。ご指定のスマートフォンアドレスへお送りいたします。(毎月末締め、月初送信)※キャンペーン期間中一家族様一回限りとなります。「紹介カード」は、複数発行可能ですがプレゼントは1つとなります。

紹介カードの  
リクエストはこちら



長谷工より

#### 来場特典

「紹介カード」を発行いただき、モデルルームへご予約のうえ、  
初めてご来場いただいた方に(「紹介カード」をご持参ください)

amazonギフト券 **3,000円分**プレゼント!

#### 成約特典

キャンペーン期間中にご成約いただくと

amazonギフト券 **1万円分**プレゼント!

※物件HPや他媒体より資料請求いただいた場合、すでにご来場済み・ご成約済みの場合は、対象外となりますのでご注意ください。※特典はキャンペーン期間中一家族様一回限りとなります。※ギフト券は後日発送となります。※長谷工コーポレーションが実施している他のキャンペーンとの併用はできません。※過去5年以内に1回以上、長谷工コーポレーション実施のキャンペーンにご参加、特典を受けられている場合は、本キャンペーンにはご参加いただけません。※未成年者の方のみのご来場は対象外とさせていただきます。

提携特典をご利用いただくためには、コーサイ・サービス株式会社が発行する「紹介カード」をモデルルーム初回来場時にご提示ください。

※「紹介カード」のご提示がないと提携特典は受けられませんのでご注意ください。

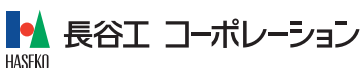
〈紹介カード発行先〉コーサイ・サービス株式会社 担当:佐藤 TEL:03-5315-4170 HP:<https://www.ksi-service.co.jp/> [ID]teikei [PW]109109(トクトク)

【提携先】

提携特典に関するお問い合わせは(株)長谷工コーポレーション「提携お客様サロン」へ

☎ **0120-958-909** 営業時間 9:00~17:00 | [teikei@haseko.co.jp](mailto:teikei@haseko.co.jp)

定休日 土・日・祝日 | その他の新築物件一覧はこちらのホームページからご覧いただけます▶<https://www.haseko-teikei.jp/kosaiservice/>







武蔵野の森公園(約1,470㎡/自転車6分)



野川公園(約1,980㎡/自転車8分)



府中の森公園(約2,530㎡/自転車10分)

# 府中・武蔵野の高台で、豊かな緑と街の便利と暮らす。

## LOCATION

府中・調布を普段使い、暮らしの楽しみが広がるロケーション。



武蔵府中 ル・シーニュ



調布PARCO



味の素スタジアム  
(約900m/徒歩12分)

公園や病院、教育施設など生活に欠かせない施設数がトップの府中。

都市公園数 <b>1位</b> ※1	病院数 <b>1位</b> ※2	教育施設数 <b>1位</b> ※3	図書館数 <b>1位</b> ※4	小児科医師数 <b>1位</b> ※5
-----------------------	---------------------	-----------------------	----------------------	------------------------

※1 東京都都市公園等区市町村別面積・人口比率表(2022年4月現在)より ※2 東京都福祉保健局「令和3年医療施設(動態)調査・病院報告結果報告書」より ※3 政府統計の総合窓口「都道府県市区町村のすがた(社会・人口統計体系)2020年度(調査年)」より ※4 政府統計の総合窓口「都道府県市区町村のすがた(社会・人口統計体系)2018年度(調査年)」より ※5 東京都福祉保健局「令和2年医師歯科医師・薬剤師調査東京都集計結果報告」より

## ACCESS

京王線で新宿へダイレクト、2駅2路線の軽快なフットワーク。



※掲載の距離・徒歩分は地図上を計算し80mを1分、自転車分は250mを1分として算出(端数は切り上げた)したものです。※掲載の環境写真は2021年11月・2022年1月に撮影したものです。※掲載の電車所要時間は通勤時、カッコ内は日中平常時のもので、時間帯により異なります。また、乗り換え・待ち時間を含みます。通勤時は7:00~9:00、日中平常時は10:00~14:00に「武蔵野台」駅発としています。※ショロムにて算出(2023年9月) ※「府中」駅・「調布」駅で京王線特急に乗り換え、「渋谷」駅・「調布」駅で京王線特急、「明大前」駅で井の頭線総行に乗り換え、「三鷹」駅・「吉祥寺」駅・「多摩川線」駅でJR中央線快速に乗り換え、「池袋」駅・「調布」駅で京王線特急、「新宿」駅でJR山手線に乗り換え。 ※掲載のimage photoはイメージであり、実際とは異なります。

■「ショロム府中武蔵野台シルクハウス」全体概要 ●所在地/東京都府中市白糸台3丁目14-2(地番) ●交通/京王線「武蔵野台」駅まで徒歩10分、西武多摩川線「白糸台」駅まで徒歩10分 ●総戸数/68戸 ●用途地域/準住居地域、第一種中高層住居専用地域 ●敷地面積/1,733.99㎡ ●建築面積/764.90㎡ ●構造・規模/鉄筋コンクリート造地上10階建 ●駐車場/23台(平置:5台(内1台身障者用駐車場、機械式:18台)(月額使用料:未定) ●駐輪場/136台(平置式:14台、二段式:122台)(月額使用料:未定) ●バイク置場/4台(月額使用料:未定) ●分譲後の権利形態/敷地:専有面積割合による所有権の共有、建物:専有部分は区分所有権、共用部分は専有面積割合による所有権の共有 ●管理形態/区分所有者全員により管理組合を結成し、管理会社に委託予定 ●管理員の勤務形態/通勤 ●管理会社/株式会社長谷工コミュニティ ●建物竣工予定時期/2023年12月下旬(予定) ●入居予定時期/2024年3月下旬(予定) ●売主/興和地所株式会社 ●販売提携(代理)/株式会社長谷工アーベスト ●設計・監理・施工/株式会社長谷工コーポレーション ●予告広告概要 ●販売戸数/未定 ●予定販売価格/未定 ●予定最高価格帯/未定 ●間取り/2LDK・3LDK ●専有面積/60.16㎡~71.19㎡ ●バルコニー面積/11.60㎡~11.90㎡ ●サービスバルコニー面積/3.59㎡ ●テラス面積/11.00㎡~11.90㎡ ●専用庭面積/18.69㎡~26.40㎡(月額使用料:未定) ●専用駐車場面積/14.43㎡・16.49㎡(月額使用料:未定) ●管理費等/未定 ●販売予定時期/2024年1月中旬 ※予告広告:本広告を行い、取引を開始するまでは、契約または予約のお申込みは一切応じられません。また、お申込み順位の確保に関する措置は講じられません。 ※掲載の専有面積、バルコニー面積等は第1期以降の販売予定戸数(68戸)に対応したものです。販売戸数等は、物件HPにおいて明記いたします ※掲載の情報は2023年11月9日現在のものです。詳細は物件HPをご覧ください。

物件に関するお問い合わせは「ショロム府中武蔵野台シルクハウス」販売準備室

0120-068-634

ショロム府中武蔵野台

検索

営業時間/10:00~18:00 定休日/毎週水曜・木曜日(祝日除く)

## PLAN 2LDK~3LDK、12タイプの多彩なプラン。

建物完成後販売のため実物をご覧いただけます。

### G type

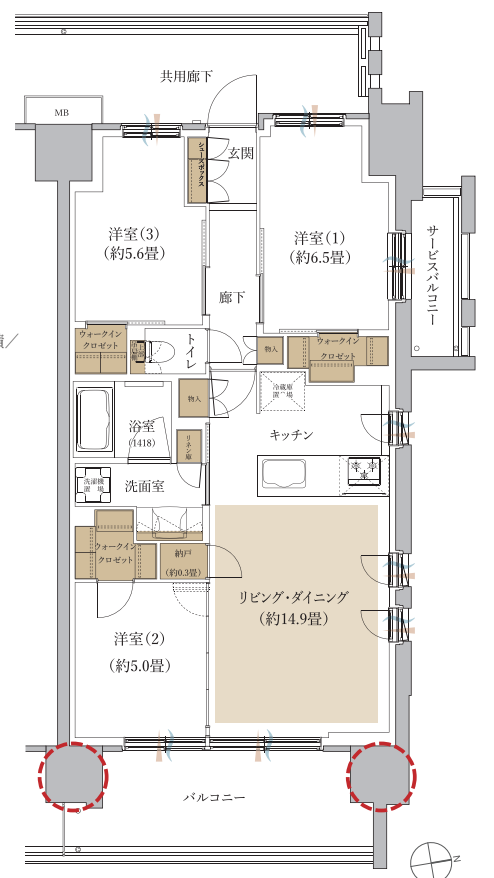
3LDK  
+N+3WIC

- 専有面積/  
**71.19㎡**  
(約21.53坪)
- バルコニー面積/  
11.60㎡(約3.50坪)
- サービスバルコニー面積/  
3.59㎡(約1.08坪)

三面採光の  
明るい角住戸  
プラン

洋室すべてに  
ウォークイン  
クロゼット

物入や  
納戸など  
豊富な収納



WIC:ウォークインクロゼット N:納戸  
採光 通風 収納 床暖房 アウトフレーム  
※掲載の間取りは計画段階の図面を基に書き起こしたもので、諸条件により変更になる場合があります。



[売主] **Kowa 興和地所株式会社** [販売提携(代理)] **HASCO 長谷工 アーベスト** [設計・監理・施工] **HASCO 長谷工 コーポレーション**