

防衛省にお勤めの皆様へ

ご紹介物件:サンリヤン相模原カームヴィラ

提携
特典

販売価格(税込)より

1.0%割引

NEXT STYLE

VILLA

SUNRIANT

サンリヤン相模原カームヴィラ

相模原が再びVILLAと出逢う。

VILLAの思想を描いた
デザイナーズ・レジデンス、全108邸。

外観イメージイラスト

住宅エリアに誕生
全108邸のビッグプロジェクト

相模原駅徒歩11分
フラットアプローチ

徒歩5分圏内に
商・学・自然・医が充実

2LDK~4LDK全17タイプ
南東、南西向き中心

JR横浜線・相模線、京王相模原線
「橋本」駅直通4分

JR横浜線・小田急小田原線
「町田」駅11分

JR横浜線「相模原」駅から
横浜・新横浜へダイレクトアクセス



2024年2月中旬モデルルーム事前案内会開催(予定)

物件エントリー受付中

〈防衛省にお勤めの皆様限定〉来場&成約キャンペーン

2024年3月末まで

コー
サイ・
サー
ビス
より

紹介カードリクエスト

初回来場前に
リクエストで **図書
カード 1,000円分**プレゼント!

※来場特典・成約特典時の返信用封筒もお送りします。

※クオカードはスマートフォンで利用できるデジタルギフトです。「ご来場報告」「ご成約報告」を紹介カードリクエスト時の返信用封筒にてコーサイ・サービスまでご返送ください。ご指定のスマートフォンアドレスへお送りいたします。(毎月末締め、月初送信)
※キャンペーン期間中一家族様一回限りとなります。「紹介カード」は、複数発行可能ですがプレゼントは1つとなります。

来場
特典

モデルルームへご予約のうえ、初めて来場
いただいた方に「紹介カード」をご持参ください

クオカード
ペイ **2,023円分**
プレゼント!

成約
特典

キャンペーン期間中
ご成約いただいた方に

クオカード
ペイ **3,000円分**
プレゼント!

長
谷
工
よ
り

来場
特典

「紹介カード」を発行いただき、モデルルームへ
ご予約のうえ、初めてご来場いただいた方に
「紹介カード」

amazon ギフト券

3,000円分プレゼント!

※物件HPや他媒体より資料請求いただいた場合、すでにご来場済み・ご成約済みの方は、対象外となりますのでご注意ください。※特典はキャンペーン期間中一家族様一回限りとなります。
※ギフト券は後日発送となります。※長谷工コーポレーションが実施している他のキャンペーンとの併用はできません。※過去5年以内に1回以上、長谷工コーポレーション実施のキャンペーンに
ご参加、特典を受けられている場合は、本キャンペーンにはご参加いただけません。※未成年者の方のみのご来場は対象外とさせていただきます。

紹介カードの
リクエストはこちら



※掲載の外観イメージイラストは、計画段階の図面を基に描き起こしたもので、実際と異なります。なお、外観形状の細部、照明・排水設備・室外機・雨樋・換気口・各種樹等の設備機器は表現しておりません。計画は変更となる場合がございます。※徒歩分数は80m-1分として算出(端数切り上げ)しています。※所要時間は通勤時のものであり時間帯により異なります。また乗換え、待ち時間を含みます。通勤時:目的駅に7:30~9:00着、日中時:目的駅11:00~16:00着としています。(「ジョルダン」2023年9月調べ)

提携特典をご利用いただくためには、コーサイ・サービス株式会社が発行する「紹介カード」をモデルルーム初回来場時にご提示ください。

※「紹介カード」のご提示がないと提携特典は受けられませんのでご注意ください。

〈紹介カード発行先〉コーサイ・サービス株式会社 担当:佐藤 TEL:03-5315-4170 HP:https://www.ksi-service.co.jp/ [ID]teikei [PW]109109(トクトク)

【提携先】

提携特典に関するお問い合わせは(株)長谷工コーポレーション「提携お客様サロン」へ

HASEKO 長谷工 コーポレーション

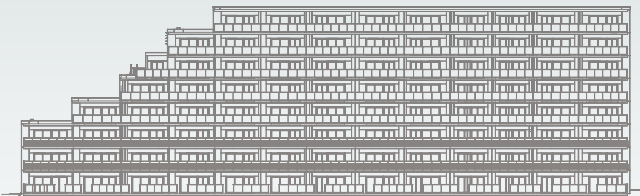
0120-958-909 営業時間 9:00~17:00 | teikei@haseko.co.jp
定休日 土・日・祝日

その他の新築物件一覧はこちらのホームページからご覧いただけます▶ https://www.haseko-teikei.jp/kosaiservice/



SAGAMIHARA NEXT STYLE | 住むためのVILLA

華やかな「相模原」駅前に寄り添う住宅エリア。
多彩な生活利便施設が揃い、穏やかに満たされた
まさにCalm(平穏)なこの地で、
これからのライフスタイルを見つめた
新たなスタイルのレジデンスが誕生します。



外観イメージイラスト



外観イメージイラスト



内観イメージイラスト

全体デザイン
監修



SO,u

SO,u 株式会社
吉田 幹

実績

RHCronHerman、ESTNATION、ZUCCA、LUMINE、松坂屋などの国内外の店舗のほか、ホテル、飲食店、ヘアサロン、住宅、保育園まで幅広く手がける。

NEXT LUXURY OPENNESS

南東・南西向き・3LDK中心。
開放感を大切にした全17タイプ。

G-type | 3LDK+SIC

74.97㎡(約22.67坪)

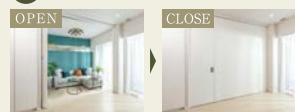
バルコニー面積13.65㎡(約4.12坪)

1 家族がつながる
リビング&キッチン動線

2 手軽に間取りを
変更可能な「ウゴクロ」



3 変性のあるウォールドア



※参考写真:ウゴクロ、ウォールドア



NEXT VILLA PEACEFULL

閑静な三方道路の開放感を
活かしたランドスケープ。



安心を高める
24時間セキュリティ

image photo

不在時でも荷物が
受け取れる宅配ロッカー

image photo

共用部には
Wi-Fiを完備

image photo

便利な無人コンビニ
「TukTuk」を採用

参考写真

※掲載の各イラストは計画段階の図面を基に描き起こしたもので実際とは異なります。なお、外観形状の細部、照明・排水設備・室外機・雨樋・換気口・各種機等の設備機器は表現しておりません。また計画は変更となる場合がございます。※掲載の間取りは計画段階の図面を基に描き起こしたもので変更となる場合がございます。

■「サンリヤン相模原カムヴィラ」全体物件概要●所在地/神奈川県相模原市中央区清三丁目205番1(地番)●用途地域/第二種住居地域●交通/JR横浜線「相模原」駅徒歩11分●総戸数/108戸(管理事務室除く)●敷地面積/3,905.58㎡(確認申請時)●建築面積/1,835.89㎡(確認申請時)●構造・規模/鉄筋コンクリート造地上8階建●分譲後の権利形態/敷地:専有面積割合による所有権の共有、建物:(専有部分)区分所有権(共有部分)専有面積割合による所有権の共有●管理形態/管理組合方式により管理組合と指定の管理会社間で管理委託契約を締結●管理会社/株式会社長谷工コミュニティ●管理員の勤務形態/未定●駐車場/76台(平置き駐車場1台、機械式駐車場74台、身障者用駐車場1台)(使用料未定)●バイク置場/6台(使用料未定)●自転車置場/192台(使用料未定)●完成予定年月/2025年2月下旬予定●入居可能年月/2025年3月下旬予定●設計・監理・施工/株式会社長谷工コーポレーション●売主/西日本鉄道株式会社●販売提携(代理)/株式会社長谷工アーベスト●分譲物件概要(予定)●販売戸数/未定●販売予定価格/3,800万円台~7,500万円台※100万円単位●最高価格帯/5,000万円台(14戸)※100万円単位●間取り/1LDK+S(納戸)~4LDK●専有面積/58.63㎡~85.05㎡●バルコニー面積/1.61㎡~18.54㎡●ルーフバルコニー面積/21.96㎡~28.02㎡●テラス面積/9.61㎡~12.16㎡●専用庭面積/17.16㎡~20.32㎡●管理費等/未定●販売開始予定時期/2024年3月下旬[予告広告]※この広告は予告広告であり販売を開始するまでは、契約または、予約の申込みは一切応じられません。また申込みの順位の確保に関する措置は講じられません。※掲載内容は全体概要(総販売戸数108戸)であり、一括販売するか、期分け販売するかは確定しておりません。今後行う本広告において販売戸数・価格帯を明示いたします。※掲載の情報は2023年12月7日現在のものです。詳細は物件HPをご覧ください。

物件に関するお問い合わせは「サンリヤン相模原カムヴィラ」販売準備室

0120-108-015

営業時間/10:00~18:00
定休日/毎週水・木曜日(祝祭日除く)

サンリヤン相模原 検索

<売主>

まちに、夢を描こう。

Nishitetsu Group 西日本鉄道株式会社

<販売提携(代理)>

長谷工 アーベスト

<設計・監理・施工>

長谷工 コーポレーション

