



SASEBO  
**THE GATE**

ALPHA STATES SASEBO EKIMAE

真価の拠へ。

佐世保駅、目前。徒歩4分。  
 JR「佐世保」駅までフラットアプローチ

※掲載の航空写真は2023年3月に撮影したものでCG加工を施しています。※掲載の完成予想図は図面を基に描き起こしたもので設計・設備・仕様・色調・植栽等、実際とは多少異なる場合がございます。また、行政官庁の指導または施工上の都合により、形状や仕上等が変更となる場合がございます。予めご了承ください。※掲載の「佐世保駅前平地エリアに約17年ぶり」とは、標高4mのJR佐世保駅を基準に半径+1m圏内で、佐世保駅をネーミングに使用した分譲マンションが約17年ぶりとなります。(住宅流通新報社調べ：佐世保市標高マップにて調査)

新築分譲マンション [アルファステイツ 佐世保駅前]



早くも第2期分譲開始!

2LDK **3,120**万円  
 [61.93㎡] (税込)

3LDK **3,500**万円  
 [66.13㎡] (税込)

住むなら  
 JR佐世保駅前の  
 理由

アルファステイツ佐世保駅前をお勧めする理由を駅前平地の魅力からまとめました。



# フラットロケーション×先進設備×万全の管理体制。 佐世保駅前レジデンス [アルファステイツ佐世保駅前]



丘陵地の多い佐世保市街の中でも希少な、暮らしやすいフラットなロケーション。

「アルファステイツ佐世保駅前」は、街の中でも希少な佐世保駅前のフラットなエリアに約17年ぶりに誕生。海拔は約4m。駅を利用したり、ショッピングに出かけたりと、日常の行動のほとんどが平地の中で済むため、ストレスのない移動が実現します。

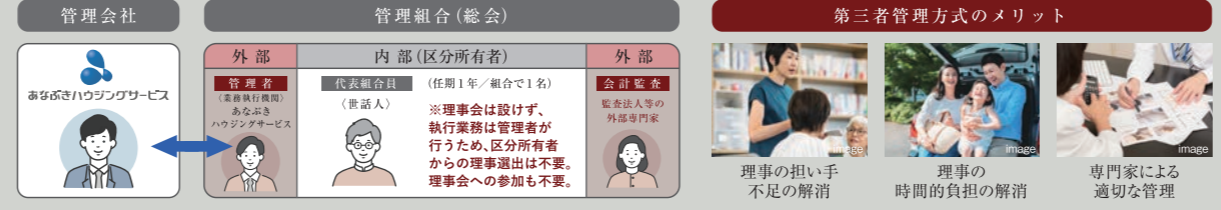


ハウスワークを快適に。  
ミタスモパウダールーム。  
日常の洗濯はもちろん、洗濯物の一時置きや室内干しのスペースとしても活躍するオリジナル仕様のパウダールーム。アイロン掛け等の作業スペースとしても活躍するカウンターを設けています。

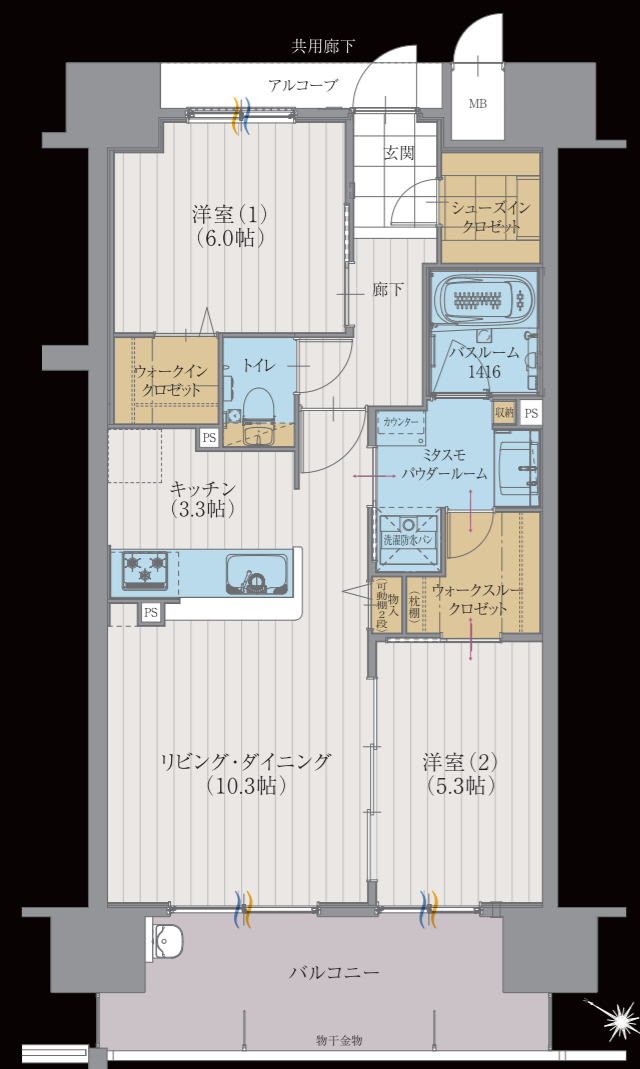
## アルファステイツ佐世保駅前はマンション管理「第三者管理方式」を採用。

複雑なマンション管理を第三者に委託することで、安心の暮らしを実現しました。

これまでマンション管理は、区分所有者から選任された理事(理事会を結成し理事長を選任)を中心に管理組合運営を行う方式が一般的でしたが、管理組合の運営が高度化・複雑化している背景もあり、理事の担い手不足や区分所有者の時間的負担を解消するため、管理組合の運営を外部の専門家に委託する「第三者管理方式」が選択されるようになりました。当物件では、第三者管理方式を採用しています。



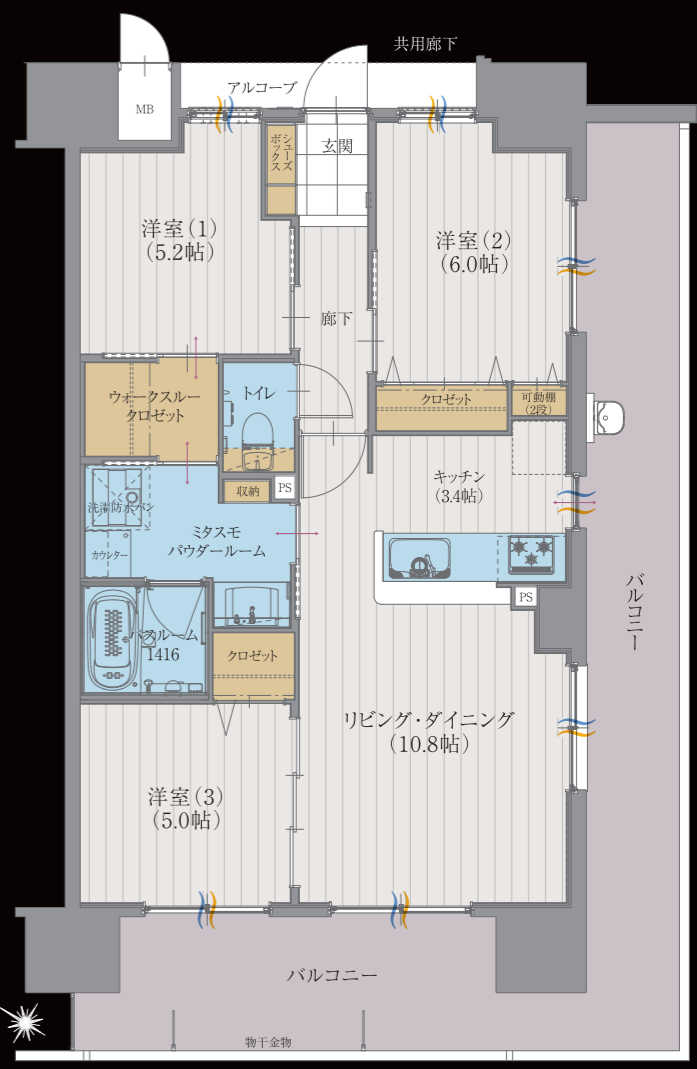
※地図は概略図につき省略されている道路・施設がございます。(2023年5月調査) ※掲載の概念図はイメージにつき、実際とは多少異なります。※掲載の室内・設備写真は「アルファステイツ佐世保駅前」モジュール(Aタイプ)を撮影(2023年8月)したもので、オプションも含まれています。オプション・家具・調度品は販売価格に含まれません。一部仕様や色調が異なる場合があります。予めご了承ください。掲載の仕上材の色は印刷物のため、実際の色目とは異なります。詳しくは係員にお問い合わせください。



TYPE B2LDK  
+2WIC+SIC+ミタスモパウダールーム  
WIC=ウォークインクローゼット SIC=シューズインクローゼット

- 専有面積/61.93㎡(約18.73坪)
- アルコーブ面積/3.08㎡(約0.93坪)
- バルコニー面積/11.30㎡(約3.41坪)
- 総面積/76.31㎡(約23.07坪)

通風 採光 家事動線



TYPE E3LDK  
+WTC+ミタスモパウダールーム  
WTC=ウォークスルークローゼット

- 専有面積/69.28㎡(約20.95坪)
- アルコーブ面積/3.55㎡(約1.07坪)
- バルコニー面積/29.99㎡(約9.07坪)
- 総面積/102.82㎡(約31.09坪)

通風 採光 家事動線



人にときめき、街にきらめきを  
**あなぶき興産**

詳しい資料のご請求はこちら  
0120-477-333

WEBはこちら  
www.anabuki-style.com/sasebokimae

営業時間/10:00~18:00 定休日/火曜日・水曜日(祝日除く)

【住むならJR佐世保駅前の理由】  
公式サイトにて公開中!

アルファステイツ佐世保駅前をお勧めする理由を駅前平地の魅力からまとめました。

あなぶき佐世保駅前 検索

www.anabuki-style.com/sasebokimae