

自衛隊・防衛省に
お勤めの皆様へ

1%割引

提携特典

他 東北・全国エリアの物件も
割引対象となります。

0120-017-771



THE

NEXT Tower Residence

WITHEARTH RESIDENCE

ウィザーズレジデンス秋田ザ・タワー

家具付モデルルーム公開中!

[ご来場予約受付中]

売主変更につき!

60㎡超 / 販売価格 2,900万円台～

70㎡超 / 販売価格 3,500万円台～

JR奥羽本線

「秋田」駅 徒歩5分 × 免震タワーレジデンス

街のまんなか

駅前ショッピングエリア近接

秋田市民市場 徒歩1分・西武秋田店 徒歩3分・フォンテAKITA 徒歩4分

展望広がるLDK

超高層邸宅の開放感※1

全世帯に隔だまりを

全邸サンルームコーナー付

ダイレクトビューウィンドウを採用

ご来場キャンペーン開催!!

ご予約の上、ご来場いただいたお客様に抽選で賞品を1つプレゼント! [有効期限] 2026.4.26(日)

1等
10万円分
JTB
トラベルギフト

2等
ダイソン
掃除機

Dyson V8
Slim™
Fluffy

3等 ル・クルーゼ or バルムューダ
「ル・クルーゼ」か「バルムューダ」から
お選びいただけます。



ル・クルーゼ
「鋳物ホロー鍋」



BALMUDA
The Toaster

さらに「ハズレ」でも必ずもらえる!

QUOカード 5,000円分 PRESENT!!



all image

※詳しくは裏面の《キャンペーン注意事項》をご覧ください。

「提携チラシを見て」とお伝えください

WEBサイトから予約時アンケートの

[勤務先からの紹介(企業提携)]にチェック☑をお願いします。

0120-017-771

詳細は
こちらから

レーベン 提携

検索

https://www.leben-style.jp/teikei E-mail teikei@leben-style.jp
営業時間 9:00~18:00

※1.眺望は階数・住戸により異なります。眺望・周辺環境は今後変わる可能性があります。将来に渡って保証されるものではありません。※掲載の竣工写真は2025年10月に撮影したものに画像処理を施しており、実際の見え方とは異なります。※掲載の徒歩分は現地からのもので、1分を80mで算出し端数を切り上げたものです。

物件HP



ご来場予約





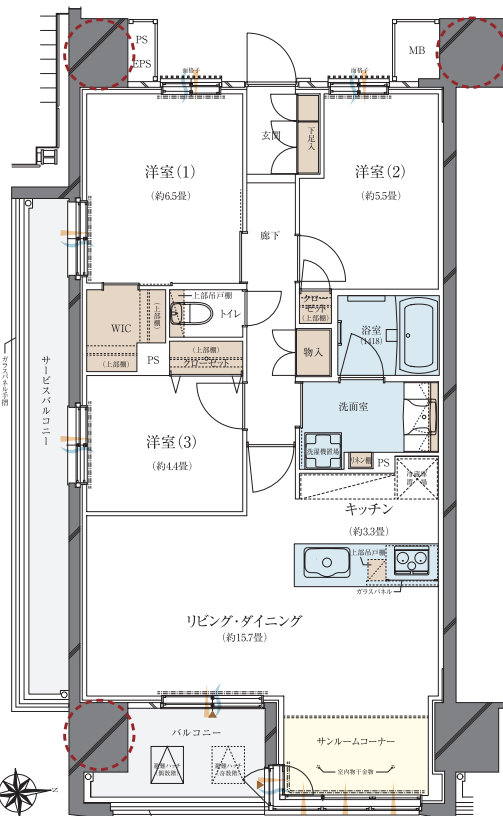
秋田の未来を見晴らし、ワンランク上の豊かさを手に入れる先進の免震タワーレジデンス

Re! PLANNING 様々なライフスタイルに応える多彩なプランニング。



A TYPE
3LDK+WIC

専有面積
76.68m²(約23.19坪)
バルコニー面積/6.17m²(約1.86坪)
サービスバルコニー面積/8.96m²(約2.71坪)
■サンルームコーナー:約3.0畳
(サンルームコーナーの畳数は、リビングダイニングの畳数に含まれます。)



Re! SNOW CONTROL

快適な冬を実現するマンションライフ。



雪かきの負担を軽減する
ロードヒーティング
駐車場内やエントランスアプローチなど、敷地内で居住者が歩行する主要部分に雪を溶かすロードヒーティングを埋設し、積雪・凍結への対策を施しています。
※一部除く。



二重サッシ



温水ルームヒーター

- 東南角住戸
- ワイドリビング・ダイニング
- ウォークインクローゼット
- 南向きの洋室(1)(3)

※掲載の間取図は計画段階の図面に基き描き起こしたものであり今後変更になる可能性があります。代表の間取りを掲載しています。マリオン、バルコニー形状等は階数により異なります。
採光 通風
アウトボール 収納 水廻り
WIC: ウォークインクローゼット

■物件共通概要●物件名/ウィザーズレジデンス秋田ザ・タワー●所在地/秋田県秋田市中通四丁目304番(地番)●交通/JR秋田新幹線、奥羽本線、羽越本線「秋田」駅徒歩5分●用途地域/商業地域●敷地面積/1657.67㎡●構造・規模/鉄筋コンクリート造・地上22階建●総戸数/105戸(別途管理員室1戸、ワークスペース1戸)●駐車場/62台[エレベーターパーキング48台(ハイルーフ対応)、平置駐車場14台(車椅子利用者用1台含む)]、別途来客用2台※月額使用料:9,800円・16,000円●駐輪場/70台[平面ラック式65台、平置5台]※月額使用料:100円・200円●バイク置場/3台※月額使用料:2,000円●タイヤラック/42区画[一般用20区画、RV用2区画]※月額使用料:300円・500円●建物竣工年月/2025年3月●引渡可能年月/即入居可(諸手続き完了後)●施工会社/ビース・コンストラクション、中田建設共同企業体●分譲後の権利形態/敷地:専有面積割合による所有権の共有 建物:専有部分は区分所有権、共用部分は専有面積割合による所有権の共有●管理形態/区分所有者全員で管理組合結成後、管理会社へ委託(通勤)●売主/株式会社タカラレーベン●管理会社/日本ハウズイング株式会社

※掲載の眺望合成外観完成予想CGは計画段階の図面に基き描き起こした外観完成予想CGに現地22階相当から撮影(2022年5月)した眺望写真を合成・加工したもので実際とは異なります。なお、外観の細部・設備機器及び周辺建物等は一部省略又は簡略化しております。眺望は階数・住戸によって異なります。眺望・周辺環境は今後変わる可能性があります。将来に渡って保証されるものではありません。※掲載のモデルルーム写真は「Aタイプ モデルルームプラン」を2022年5月に撮影したもので一部オプション等が含まれます。また、設備・仕様等はタイプにより異なります。家具・調度品等は販売価格に含まれておりません。実際と質感・色などの見え方が異なる場合があります。また、現地22階相当から撮影(2022年5月)した眺望写真を合成・加工したもので実際の住戸からの眺望とは異なります。眺望は階数・住戸により異なります。眺望・周辺環境は今後変わる可能性があり将来に渡って保証されるものではありません。

《キャンペーン注意事項》●有効期限:2026年4月26日(日)※期間中ご予約の上、本チラシをご持参いただき、初めてモデルルーム見学をされた方にもれなく差し上げます。※本物件初回来場の方に限ります。※モデルルーム見学には、物件の説明及びアンケートへのご記入が含まれます。モデルルーム見学の所要時間は概ね2時間程度を要しますが、状況によって更にお時間がかかる場合がございます。※他キャンペーンとの併用はできません。また、キャンペーンを過去にご利用(グループ会社含む)されたお客様は対象外となります。※本キャンペーンは1組(1家族)につき1回のみの有効です。※賞品は後日発送となります。なお、発送にはお時間を要する場合がございます。予めご了承ください。本キャンペーン内容は事前のお告知なく変更となる場合がございます。また、事情により同等の賞品への変更となる場合がございます。詳しくは係員までお尋ねください。



カーナビをご利用の方は下記住所をご入力ください。
秋田県秋田市中通四丁目5番9
現地に到着されましたら、インターホンから【205】号室をお呼び出してください。
※お客様用駐車場をご用意しております。詳しくは係員にお問い合わせください。
※お客様駐車場内での事故・トラブル等につきましては、当方では一切の責任を負いません。あらかじめご了承ください。