

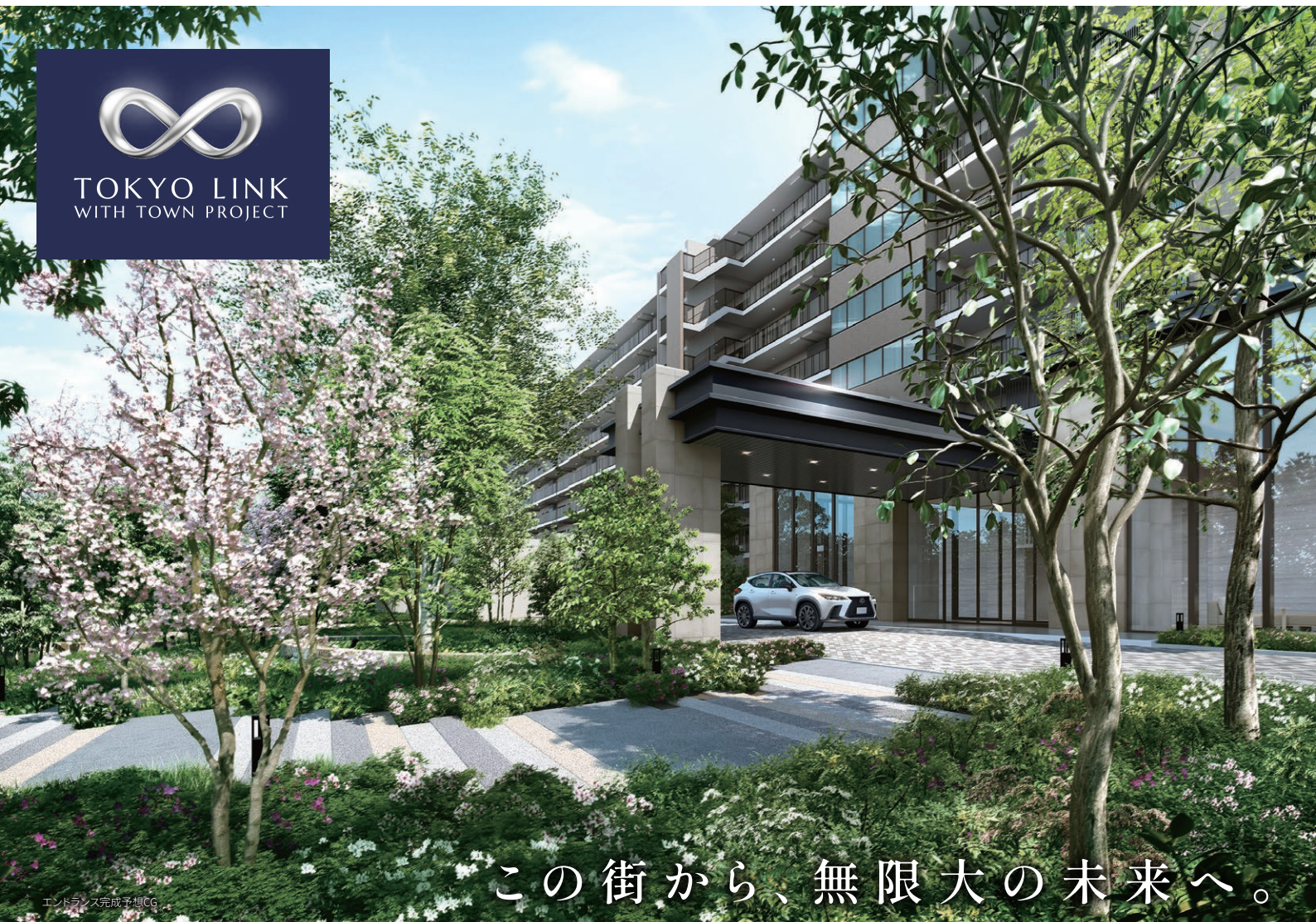
防衛省にお勤めの皆様へ

ご紹介物件：東京リンクウイズタウンプロジェクト

提携  
特典

販売価格(税込)より

1.0%割引



この街から、無限大の未来へ。

予定販売価格 [100万円単位]

2LDK 3,900万円台～ 3LDK 4,300万円台～ 4LDK 5,400万円台～

西武多摩湖線「八坂」駅

駅徒歩5分

2つの商業施設 近接

イオンフードスタイル小平店 徒歩3分  
FLATコダイラ 徒歩5分

西武新宿線「高田馬場」駅へ直通30分 JR中央線「国分寺」駅へ10分



外観完成予想CG

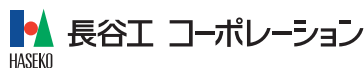
モデルルーム公開中 [来場予約受付中]

※掲載の完成予想CGは計画段階の図面を基に描き起こしたものであり、形状・色味等は実際とは異なります。尚、外観形状の細部、照明・排水設備、室外機・雨樋・換気口等の設備機器、敷地周辺の電柱・標識・ガードレール等は省略または簡略化してあります。また、植栽は特定に季節の状況を示すものではありません。予めご了承ください。※表示の徒歩分数は1分＝80mとして換算し、端数は切り上げています。※掲載の情報は2026年3月現在のものです。

提携特典をご利用いただくためには、コーサイ・サービス株式会社が発行する「紹介カード」をモデルルーム初回来場時にご提示ください。  
※「紹介カード」のご提示がないと提携特典は受けられませんのでご注意ください。

〈紹介カード発行先〉コーサイ・サービス株式会社 TEL:03-5315-4170 HP:https://www.ksi-service.co.jp/ [ID]teikei [PW]109109(トクトク)

【提携先】



提携特典に関するお問い合わせは(株)長谷工コーポレーション「提携お客様サロン」へ

☎ 0120-958-909

営業時間 9:00～17:00  
定休日 土・日・祝日

teikei@haseko.co.jp

その他の新築物件一覧はこちらのホームページからご覧いただけます▶ <https://www.haseko-teikei.jp/kosaiservice/>



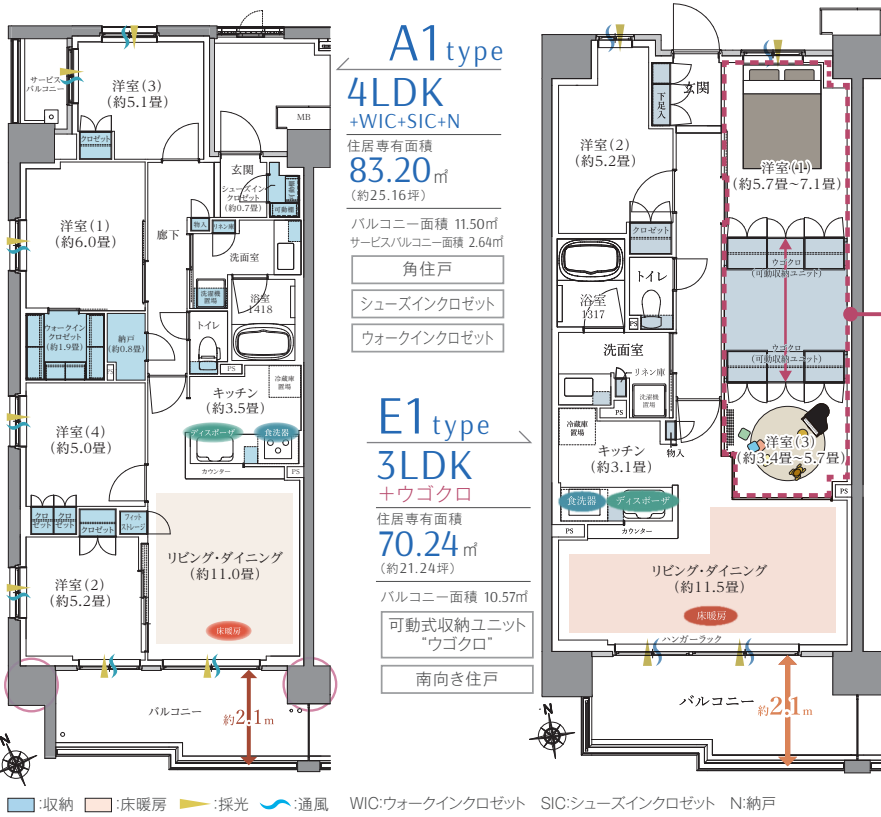
# 暮らしとつながる2つの複合商業施設



# 緑に包まれ人がつながる共用空間



## 全76タイプ 3LDK70㎡台中心、4LDK~1Kの多彩なプラン



**ウゴクロ Plus UGOCLO**

家族構成やライフスタイルに応じてお部屋を自由に変えられる

ウゴクロ 特設ページはこちら

12タイプ・89邸採用

自由に動かせる

ディスポーザ

ビルトイン食器洗い乾燥機

三口ガラストップコンロ

床暖房

※掲載の各完成予想CGは計画段階の図面に基き起こしたものであり、形状・色味等は実際とは異なります。尚、外観形状の細部、照明・排水設備、室外機・雨樋・換気口等の設備機器、敷地周辺の電柱・橋樑・ガードレール等は省略または簡略化してあります。また、植栽は特定に季節の状況を示すものではありません。※徒歩分表示については80mを1分として算出(端数は切り上げ)したものです。※掲載の距離・所要時間はA棟エントランスとG棟エントランスの近い方を起点としています。※掲載の間取り図面は設計段階のもので、変更する場合がございます。

■TOKYO LINK WITH TOWN PROJECT (東京リンクウイズタウンプロジェクト) 全体概要 ●所在地/東京都小平市小川東町二丁目2786番1(地番) ●交通/西武多摩湖線「八坂」駅AIRY WINGより徒歩5分、西武多摩湖線・拜島線「萩山」駅GLARE WINGより徒歩10分、西武新宿線「久米川」駅AIRY WINGより徒歩14分、西武国分寺線・拜島線「小川」駅AIRY WINGより徒歩15分 ●用途地域/第一種中高層住居専用地域/敷地面積/24,624.80㎡ ●建築面積/8,418.58㎡ ●構造・規模/鉄筋コンクリート造・地上8階建て ●総戸数575戸(非分譲119戸(募集対象外)) ●駐車場/344台(平置駐車場193台(うち、車椅子使用者優先駐車場6台、来客用4台含む)、機械式駐車場151台)(月額使用料:未定) ●自転車置場/1,153台(平置177台、2段式ラック976台)(月額使用料:未定) ●バイク置場/42台(うちミニバイク置場20台)(月額使用料:未定) ●分譲後の権利形態/敷地・専有面積割合による所有権の共有<建物>専有部分は区分所有権、共用部分は専有面積割合による所有権の共有<建物竣工時期/2027年10月(予定) ●入居予定時期/2027年12月(予定) ●管理形態/区分所有者全員で管理組合を設立し、管理組合より管理会社へ委託(予定) ●管理会社/株式会社長谷工コミュニティ ●売主/株式会社長谷工不動産、株式会社URリネージュ ●売主・設計・施工/株式会社長谷工コーポレーション ●販売提携(代理)/株式会社長谷工アーベスト

■販売予定概要 ●販売戸数/未定 ●予定販売価格/2,900万円台~7,400万円台(100万円単位) ●予定最高価格帯/5,400万円台(100万円単位) ●間取り/1K~4LDK ●専有面積/30.07㎡~83.32㎡ ●バルコニー面積/5.73㎡~21.38㎡ ●サービバルコニー面積/2.52㎡・2.64㎡ ●ルーフバルコニー面積/6.20㎡~38.33㎡(月額使用料:未定) ●テラス面積/7.05㎡~13.66㎡ ●専有庭面積/19.75㎡~30.84㎡(月額使用料:未定) ●管理費(月額)/未定 ●修繕積立金(月額)/未定 ●管理準備金(引渡時一括払い)/未定 ●販売開始予定時期/2026年4月 ※予告広告:本広告を行い、販売を開始するまでは、契約や予約の申込順位の確保等には応じられません。予めご了承ください。全体で販売するか数期に分けて販売するかは確定していません。販売戸数が未確定のため記載の専有面積等は未販売戸(456戸)のものを記載しております。確定情報は、本広告にて明示します。※掲載の情報は2026年3月19日現在のものです。詳細は物件HPをご覧ください。



物件に関するお問い合わせは「東京リンクウイズタウンプロジェクト」

0120-194-575 東京リンク 検索

営業時間/10:00~18:00 定休日/水曜・木曜(祝日は営業)

【売主】 長谷工不動産 【売主】 URリネージュ 【売主・設計・施工】 長谷工 コーポレーション 【販売提携(代理)】 長谷工 アーベスト