

シニア ウェル ニュース

SENIOR WELL NEWS | 08

2025

長谷工グループから安心して自由なシニアライフのための最新情報をお届け

これからの住まいのこと、
長谷工シニアウェルデザインにご相談ください。

シニア期のあれこれ豆知識



暑い夏こそ、無理せず行える運動を中心に取り組むことで
夏バテ知らずの体づくりに。ホームではさまざまな形で
運動や体操のイベントなどを日常的に開催。無理なく運動を続けられます！



Pick up
今月の
ピックアップ情報

長谷工シニア
ウェルデザインでは
**心身に健康をもたらす
運動や体操に
取り組んでいます**

ホームだからできる夏の運動習慣

ラジオ体操

立っていても座っていてもできるので、自分の体力や体調に合わせて行うことができます。みんなで同じ時間に身体を動かすことで、運動の習慣化にもつながります。

笑いヨガ



「ホッ!ホッ!ハ!ハ!ハ!」などの掛け声とともに笑顔を作りながら身体を動かしていきます。笑うことは、動作そのものが有酸素運動で、筋肉増強につながるほか、気持ちが前向きになったりストレス解消になったりと、心にもいい影響があります。

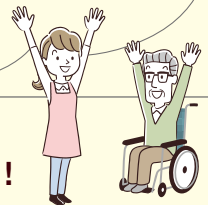
ゆうゆう体操

長谷工オリジナルの介護予防体操。ベッドから起き上がる、歯磨きをする、服を着替える、といった日常生活を体操と考え、動きに取り入れています。自分自身の状態に合わせて体を動かせるので、初心者の方でも安心です。



ホームならではのメリット

- スタッフ中心で行う
バラエティ豊かな運動ラインナップ
- お一人おひとりの身体の状態に
合わせて無理なく運動
- 室内で飽きずに
体を動かす習慣を継続できる
- 誰かと一緒に行うことで楽しみ、
心も健康に



ホームでの運動は、ご入居者の暮らしを見守るスタッフが中心。
健康への取り組みに参加できる見学会に行ってみるのもおすすめです！

提携企業にお勤めの皆様には、ご入居の際に
提携特典がご利用いただけます。

※提携特典をご利用いただくためには、お勤め先の窓口会社が発行する「紹介カード」が必要となります。「紹介カード」を初回見学时にご提示ください。ご勤務先によっては、手続き方法が異なる場合がございますので、あらかじめご了承ください。※事前にお申し出がない場合、提携特典はご利用できません。また、営業エリアにより一部提携特典の対象とならない地域がございます。※他の紹介割引特典との併用はできません。※掲載の情報は2025年7月31日現在のものです。詳細はHPをご覧ください。

【提携先】

提携特典に関するお問い合わせは(株)長谷工コーポレーション「提携お客様サロン」へ





BRANCHEILE
ブランシエール

長谷工のシニア向けレジデンス「ブランシエール」

利便性の良い都内にあるブランシエール一覧

自立型

介護型

お元気な方も
介護が必要な方も入居可能な
自立型・介護型併設ホーム

今までのライフスタイルを維持し、
自由に自立した暮らができる住まい。
健康状態の変化に応じ、
最適なタイミングで住みかえもできます。



介護付有料老人ホーム
ブランシエール蔵前
東京都台東区蔵前1-3-17
[自立型]80歳の場合(一括払い)
前払金:2,874万円~9,060万円(償却期間:10年)
[介護型]80歳以上の場合(一括払い)
前払金:1,500万円~2,100万円(償却期間:5年)
※2人入居の介護居室あり



介護付有料老人ホーム
ブランシエール目黒
東京都目黒区下目黒5-19-13
[自立型]80歳の場合(一括払い)
前払金:3,929万円~8,162万円(償却期間:10年)
[介護型]80歳以上の場合(一括払い)
前払金:1,800万円~3,600万円(償却期間:5年)
※2人入居の介護居室あり



介護付有料老人ホーム
ブランシエール王子
東京都北区王子5-1-49
[自立型]80歳以上の場合(一括払い)
前払金:3,176万円~5,619万円(償却期間:10年)
[介護型]80歳以上の場合(一括払い)
前払金:1,235万円(償却期間:5年)



介護付有料老人ホーム
ブランシエール日暮里
東京都荒川区東日暮里3-9-21
[自立型]80歳以上の場合(一括払い)
前払金:3,205万円~8,725万円(償却期間:10年)
[介護型]80歳以上の場合(一括払い)
前払金:1,115万円~4,214万円(償却期間:5年)
※2人入居の介護居室あり



介護付有料老人ホーム
ブランシエール井草
東京都杉並区井草4-6-20
[自立型]80歳以上の場合(一括払い)
前払金:1,835万円~5,718万円(償却期間:10年)
[介護型]80歳以上の場合(一括払い)
前払金:769万円~4,249万円(償却期間:5年)
※2人入居の介護居室あり



介護型

24時間看護職員常駐の
専門的なスタッフが揃う
介護型ホーム

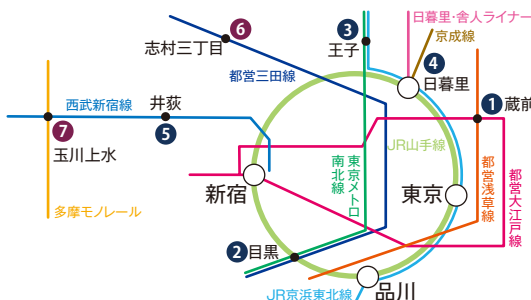
スタッフのサポートが必要な方向けの住まい。
お身体の状態にあわせ、医療・看護・介護が
連携したホームをお選びいただけます。



介護付有料老人ホーム
ブランシエールケア常盤台^{※1}
東京都板橋区前野町5-27-7
[介護型]80歳以上の場合(一括払い)
前払金:870万円~1,800万円(償却期間:5年)



サービス付き高齢者向け住宅(一般型特定施設入居者生活介護)
ブランシエールケア玉川上水^{※2}
東京都東大和市桜が丘4-29-4
[介護型]80歳以上の場合(一括払い)
前払金:776万円(償却期間:5年)



運営実績35年以上、3大都市圏に42ホームを展開

ご見学・資料請求は随時受付中

※1:週40時間の常勤換算で介護職員25.5名・看護職員6.7名配置。夜間(20時~翌7時)介護職員2名・看護職員1名(但し、休憩等による最少時は介護職員1名・看護職員0名)。(2024年7月1日現在) ※2:週40時間の常勤換算で介護職員25.7名・看護職員5.4名配置。夜間(17時~翌9時30分)介護職員2名・看護職員1名(但し、休憩等による最少時は介護職員1名・看護職員0名)。※前払金は年齢によって異なります。

【ブランシエール目黒・蔵前・王子・日暮里・井草・ブランシエールケア常盤台】●類型/介護付有料老人ホーム(一般型特定施設入居者生活介護)●居住の権利形態/利用権方式●利用料の支払い方式/選択方式●入居時の要件/混合型(自立含む)●介護保険/東京都指定特定施設入居者生活介護事業者(一般型)●居室区分/定員1~2人(親族を対象)●指定特定施設入居者生活介護事業者(一般型)である有料老人ホームの介護にかかわる職員体制/2.1以上(常盤台は1.5:1以上)【ブランシエールケア玉川上水】●類型/サービス付き高齢者向け住宅(一般型特定施設入居者生活介護)●居住の権利形態/終身建物賃貸借契約●利用料の支払い方式/選択方式●入居時の要件/60歳以上、混合型(自立含む)●介護保険/東京都指定特定施設入居者生活介護事業者(一般型)●居室区分/全室個室●介護にかかわる職員体制/2.5:1以上■事業主体/株式会社長谷工シニアウェルデザイン※掲載の情報は2025年7月31日現在のものであります。詳細はHPをご覧ください。

お問合せの際は「シニアウェルニース」を見たとお伝えください。

HASEKO 長谷工 シニアウェルデザイン

0120-580-731 営業時間 9:00~18:00

長谷工シニア 検索 www.haseko-senior.co.jp

提携企業様専用
お問い合わせフォーム

